

All'Istituto di Studi Filosofici (ISFI) insegnano o insegneranno oltre ai professori ordinari interni, professori di riconosciuta competenza, come ad esempio:

*E. Berti (Padova); F. Berto (Amsterdam); A. Bottani (Bergamo); P. Crivelli (Ginerva), R. Diodato (Milano - Cattolica), C. Esposito (Bari); A. Fabris (Pisa), de Libera (Collège de France); A. Marmodoro (Oxford), K. Mulligan (Ginevra), P. Porro (Sorbona-Parigi); M. Nida-Rümelin (Friburgo).*



# Istituto di Studi Filosofici

FTL Lugano

## Informazioni sintetiche sul bachelor:

**Diploma di Laurea triennale:**

Bachelor of Arts in Filosofia (laurea triennale)

**Lingua di insegnamento:** italiano

**Durata degli studi:** 6 semestri - 3 anni

**Numero di Ects (crediti):** 180 Ects

**Inizio dei corsi:** a metà settembre

**Borse di studio:** in base al reddito e al merito

**Tasse accademiche:** Chf 2'000.- a semestre

**Sito web:** [www.isfi.ch](http://www.isfi.ch)



Contatti

ISFI Istituto di Studi Filosofici - Facoltà di Teologia di Lugano  
Via Giuseppe Buffi 13 - 6904 Lugano

Tel. +41 58 666 45 77 - Email. [info@isfi.ch](mailto:info@isfi.ch)

Sito web: [www.isfi.ch](http://www.isfi.ch)

*Aristotle College* Lugano:  
Sito web: [www.aristotlecollege.ch](http://www.aristotlecollege.ch)  
Email: [info@aristotlecollege.ch](mailto:info@aristotlecollege.ch)

**La filosofia sta conoscendo in questi ultimi anni un vero e proprio boom. Si sta rivelando un'inattesa risorsa di competenze per il mondo del lavoro, perché forma figure professionali versatili, con competenze interdisciplinari.**

**Storia della filosofia**

**Filosofia, comunicazione e media**

**Filosofia e comunicazione aziendale**

**Filosofia e comunicazione pubblica**

**Filosofia ed economia**

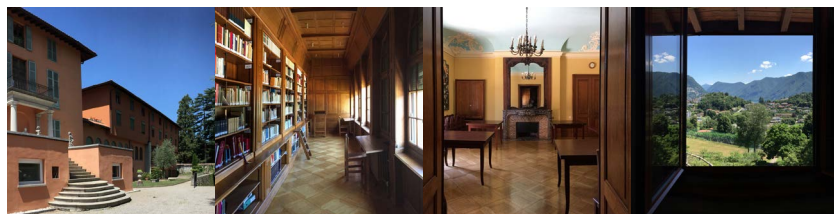
Il Bachelor of Arts in Filosofia è una laurea triennale in filosofia che prevede la continuazione degli studi presso master o lauree magistrali in altre università e anche in altre discipline.

Si distingue per l'originalità delle proposte rispetto a corsi di studio analoghi di altre università. Anzitutto viene riservata un'attenzione particolare alla metafisica e al dialogo tra la tradizione classica della metafisica e la tradizione analitica contemporanea. Inoltre si valorizza il dialogo fra la filosofia, la scienza e la tecnica, attraverso la promozione di corsi e di ricerche nell'ambito della filosofia applicata. Attualmente offre 5 indirizzi di studio.

La laurea triennale in filosofia (bachelor) in lingua italiana dell'Istituto di Studi Filosofici (ISFI) di Lugano si caratterizza per:

- l'internazionalità del corpo docente - proveniente da Oxford, Londra, Amsterdam, Parigi, Ginevra, Friburgo (Svizzera), Lucerna, Milano, Padova, Roma, Pisa, Bari
- le pubblicazioni del corpo docente in riviste scientifiche riconosciute;
- l'ottima valutazione didattica dei professori da parte degli studenti;
- la percentuale di professori ordinari (70%) molto rara altrove;
- la possibilità di seguire, oltre i percorsi filosofici classici, anche indirizzi di approfondimento misti in filosofia e comunicazione o filosofia ed economia;
- l'ottimo rapporto numerico professori/studenti
- l'attenzione, molto rara altrove, non solo alla filosofia classica europea, ma anche a quella contemporanea anglosassone;
- l'attenzione non solo alle filosofie teoretiche, ma anche alle filosofie applicate
- la possibilità di ricevere sconti sulle tasse accademiche e/o borse di studio in base al merito ed al reddito
- la possibilità di alloggi all'*Aristotle College* a costi contenuti.

[www.aristotlecollege.ch](http://www.aristotlecollege.ch)



**I anno del Bachelor:** corsi fondamentali di filosofia

**II anno del bachelor:** scelta del percorso di studi

**Percorsi interni:** Storia della filosofia

**Percorso misto con l'Università della Svizzera italiana:**

Filosofia, comunicazione e media; Filosofia e comunicazione aziendale; Filosofia e comunicazione pubblica; Filosofia ed economia



**Storia della filosofia**

Indirizzo di approfondimento filosofico per eccellenza.

Pensato per la continuazione degli studi in Master o lauree magistrali in filosofia di altre università.

**Filosofia, comunicazione e media**

Indirizzo di approfondimento che prevede discipline filosofiche e materie mutate dalla Facoltà di Scienze della Comunicazione dell'Università della Svizzera italiana (USI) specialmente nel campo dei media.

**Filosofia e comunicazione aziendale**

Indirizzo di approfondimento che prevede discipline filosofiche e materie mutate dalla Facoltà di Scienze della Comunicazione dell'Università della Svizzera italiana (USI) specialmente nel campo della comunicazione aziendale.

**Filosofia e comunicazione pubblica**

Indirizzo di approfondimento che prevede discipline filosofiche e materie mutate dalla Facoltà di Scienze della Comunicazione dell'Università della Svizzera italiana (USI) specialmente nel campo della comunicazione pubblica.

**Filosofia ed economia**

Indirizzo di approfondimento che prevede discipline filosofiche e materie mutate dalla Facoltà di Economia dell'Università della Svizzera italiana.